

# Por Qué Hacemos Ciertas Preguntas

*El Censo del 2020 es fácil. Las preguntas son sencillas.*

El censo hace preguntas que ofrecen una foto instantánea de la nación.

Los resultados del censo afectan tu voz en el gobierno, cuánto dinero recibe tu comunidad y cómo puede tu comunidad planear para el futuro.

Cuando respondes al censo, ayudas en:

- Determinar cuántos puestos tu estado obtiene en el Congreso.
- Guiar cómo más de \$675 mil millones en fondos federales son distribuidos a estados y comunidades cada año.
- Crear empleos, proveer viviendas, preparar para emergencias y construir escuelas, caminos y hospitales.

## **Conteo de la Población (Número de Personas que Viven o se Quedan en cada Hogar)**

Hacemos esta pregunta para recopilar un conteo preciso del número de personas en cada dirección el Día del Censo, 1 de Abril del 2020. Cada década los resultados del censo determinan cuantos puestos tu estado obtiene en el Congreso. Los oficiales estatales y locales utilizan los conteos del censo para trazar límites de distritos como distritos del congreso, distritos legislativos estatales y distritos escolares.

## **Cualquier Persona Adicional que Vive o se Queda en el Hogar**

Nuestro objetivo es de contar a las personas una vez, solo una vez en el lugar debido de acuerdo en donde viven el Día del Censo. Manteniendo este objetivo en mente, hacemos esta pregunta para asegurarnos que cada persona que vive en una dirección sea contada.

## **Propietario / Inquilino**

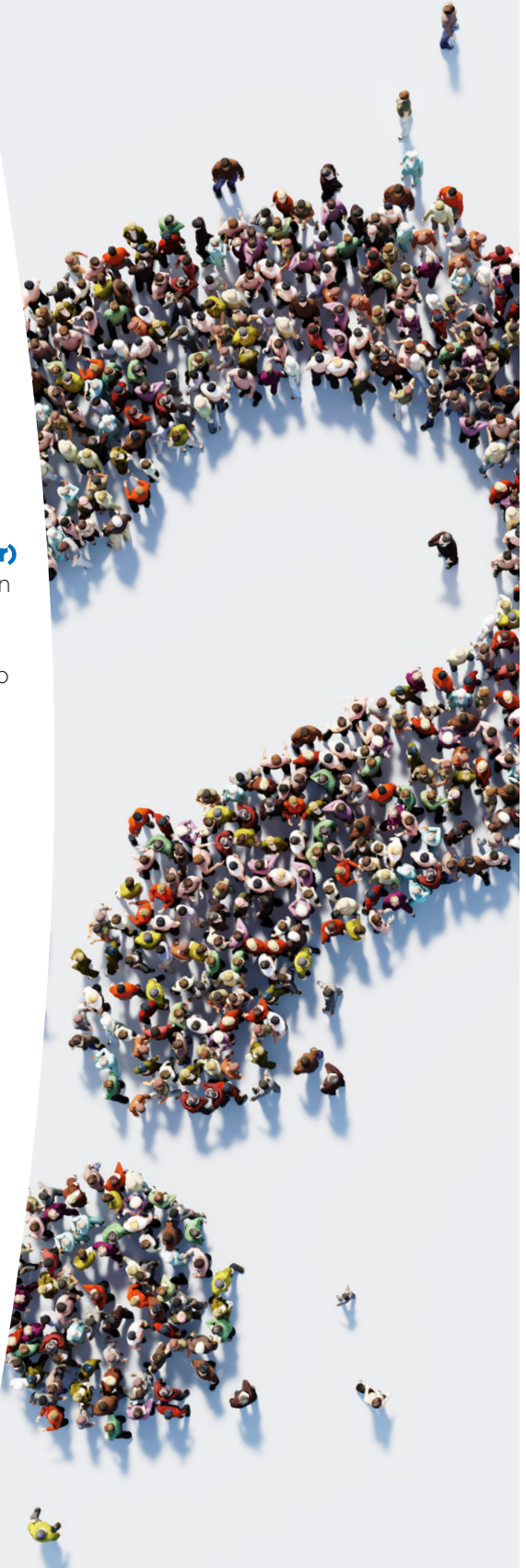
Preguntamos si la casa es propiedad tuya o está rentada para crear estadísticas sobre la propiedad de viviendas e inquilinos. Las tasas de propiedad de viviendas sirven como indicador en la economía de la nación y ayudan en administrar programas de vivienda e informar decisiones de planificación.

## **Número de Teléfono**

Preguntamos por un número de teléfono en el caso de que necesitemos comunicarnos contigo. Nunca compartiremos tu número y solo nos comunicaremos contigo para asuntos oficiales de la Oficina del Censo.

## **Nombre**

Preguntamos por nombres para asegurar que todos son contados en el hogar. El escribir el nombre de cada persona en el hogar ayuda a los encuestados de incluir a todos los miembros, particularmente en hogares con muchos miembros donde el encuestado pueda olvidar quien fue contado y quien no.



---

## Sexo

Preguntamos sobre el sexo de cada persona para crear estadísticas sobre hombres y mujeres. La información del censo sobre sexo es utilizada para la planeación y financiamiento de programas gubernamentales y evaluar otros programas y normas gubernamentales en asegurar que se rinda un servicio justo y equitativo de hombres y mujeres. Estas estadísticas también son utilizadas para imponer leyes, reglamentos y normas contra la discriminación en programas gubernamentales y en la sociedad.

## Edad y Fecha de Nacimiento

Preguntamos sobre la edad y fecha de nacimiento para entender el tamaño y características de cada grupo de edades y para presentar otros datos por edades. Agencias locales, estatales, tribales y federales utilizan la información de edades para planificar y financiar programas gubernamentales que proveen ayuda o servicios a grupos de edades específicos, tales como niños, adultos de edad laboral, mujeres en edad fértil o la población de edad mayor. Estas estadísticas también ayudan en imponer leyes, reglamentos y normas contra la discriminación en programas gubernamentales y en la sociedad.

## Origen Hispano, Latino o Español

Preguntamos si la persona ya sea de origen Hispano, Latino o Español para crear estadísticas sobre este grupo étnico. La información recopilada en esta pregunta es necesaria para que agencias federales supervisen el cumplimiento de las disposiciones contra la discriminación, como la Ley del Derecho al Voto y la Ley de Derechos Civiles.

## Raza

Preguntamos sobre la raza de la persona para crear estadísticas sobre raza y para presentar otras estadísticas por grupos raciales. La información recopilada en esta pregunta es necesaria por agencias federales para supervisar el cumplimiento de las disposiciones contra la discriminación, como bajo la Ley de Derecho al Voto y la Ley de Derechos Civiles. Gobiernos estatales utilizan la información para determinar los distritos electorales estatales y locales.

## Si la Persona Vive Allí o en Otro Lugar

Nuestro objetivo es de contar a las personas una vez, solo una vez y en el lugar debido de acuerdo en el lugar donde viven el Día del Censo. Teniendo en cuenta este objetivo, hacemos esta pregunta para asegurar que las personas no estén incluidas en direcciones múltiples.

## Relación

Preguntamos la relación de cada persona a una persona central en el hogar para crear cálculos sobre familias, viviendas y otros grupos. La información sobre relación es utilizada en la planeación y financiar programas gubernamentales que proveen fondos o servicios a familias, personas que viven o están criando niños solos, abuelos viviendo con nietos u otras viviendas que califican en recibir asistencia adicional.

## Ciudadanía

La pregunta sobre la ciudadanía de una persona es utilizada para crear estadísticas sobre poblaciones de ciudadanos y los que no son ciudadanos. Estas estadísticas son esenciales para imponer la Ley del Derecho al Voto y su protección contra discriminación en la votación. Sabiendo cuanta gente vive en la comunidad y cuántos de ellos son ciudadanos, en combinación con otra información, provee una información estadística que ayuda al gobierno imponer la Sección 2 de la Ley del Derecho al Voto y su protección contra discriminación en la votación.

---

**Conéctate con nosotros @uscensusbureau**

